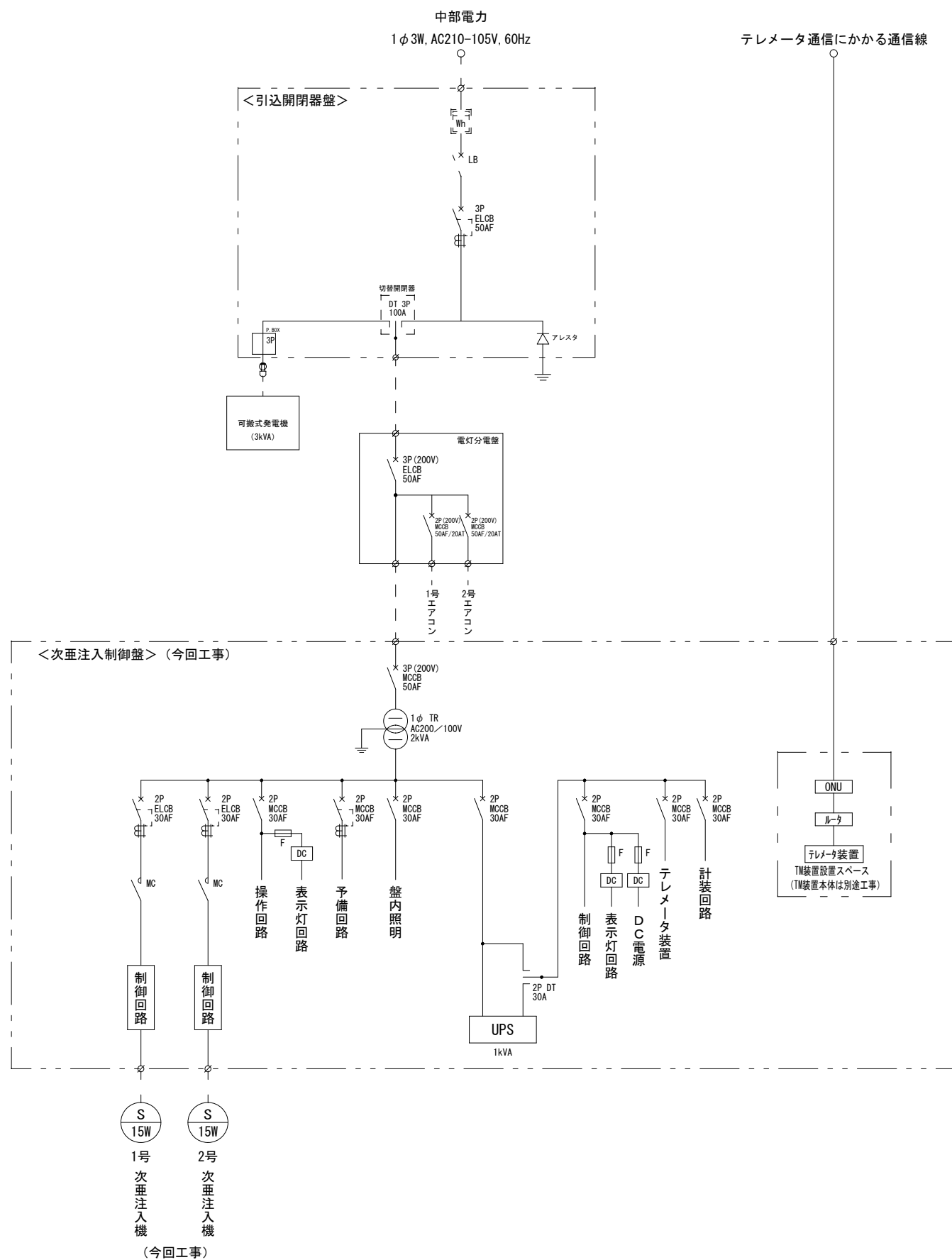
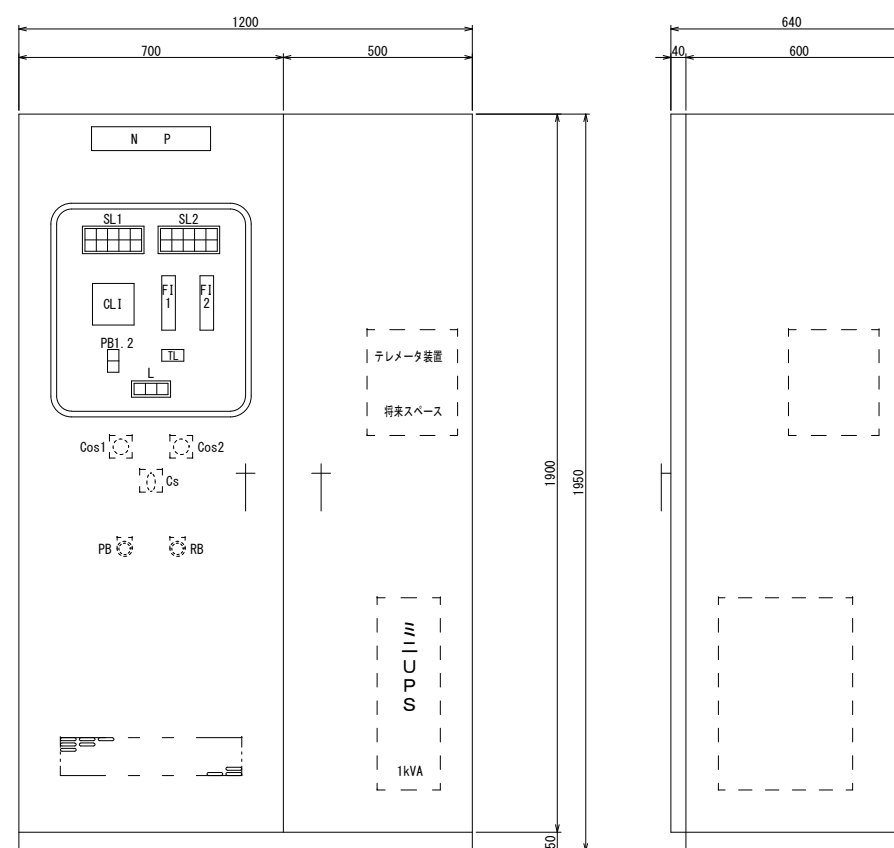


次亜注入制御盤外形図 S=1/10

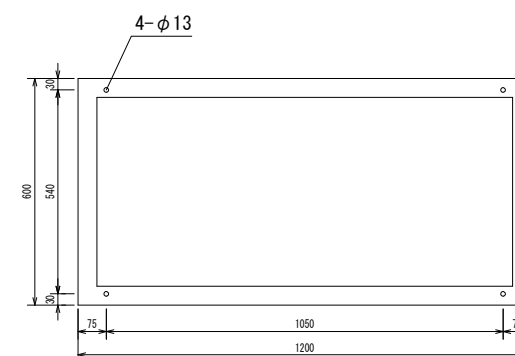
単線結線図 S=NON



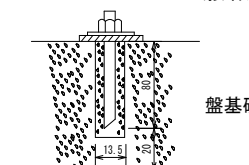
次亜注入制御盤外形図



盤基礎設置図 S=1/10



M10アンカーボルト（接着系）



記 号	名 称	備 考
SL	集合表示灯	
CLC	調節計（ワンループコントローラ）	追加塩素注入率設定
FL1	バークラフ指示計	次亜注入流量
FL2	バークラフ指示計	送水流量
TL	デジタル指示計	次亜貯留槽温度計
PB1、2	照光式押鈕スイッチ	注入率増、減
L	操作表示灯	
Cos1	切換スイッチ	現場－遠方
Cos2	切換スイッチ	1号主－交互－2号主 (次亜注入機)
Cs	操作スイッチ	試験－停止－自動 (次亜注入機)
PR	押鈕スイッチ	ランプテスト
PB	押鈕スイッチ	リヤットボタン

商用電源 受電中	1号 次至貯留槽 液位LL	1号 次至貯留槽 液位L	1号 次至注入機 故障	1号 次至注入 異常
予 備	2号 次至貯留槽 液位LL	2号 次至貯留槽 液位L	2号 次至注入機 故障	2号 次至注入 異常

PB1. 2

追加塩素 注入率 増	L		
	次亜注入機 準備完了	次亜注入機 1号運転	次亜注入機 2号運転
追加塩素 注入率 減			

UPS 異常	追加塩素 注入率 遠方設定中	追加塩素 注入率 増指令	追加塩素 注入率 減指令	現 場
テレメータ装置 異常	予 備	予 備	予 備	遠 方

凡例

※契約後、打合せにより詳細を決定すること。

A3: A1 × 50% (A1からA3縮小)

工事名	令和8・9年度 神明追塩施設機械電気工事		
施工箇所名	志摩市 阿児町 地内		
図面の種類	次垂注入制御壁外形図		
縮 尺	図示	図面番号	E-4
志摩市上下水道部			